

LINHA INDUSTRIAL - CARROS

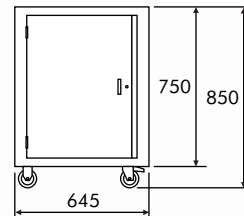


Fazendo o Melhor.

209 Prático Mini - carro p/ manutenção com 1 porta e lençol de borracha



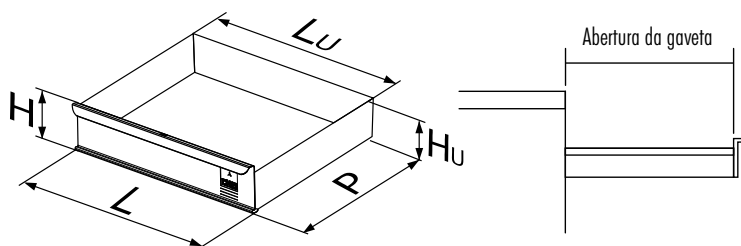
Peso: 23kg
Carga Estática: 130kg
Carga Dinâmica: 100kg
Carga por Prateleira: 40kg
Rodízios: 3" - 2 fixos e
2 giratórios sem freios
Detalhes: Puxador; fechadura.



GAVETAS

As gavetas dos produtos CMB foram projetadas com o objetivo de obter o melhor espaço para armazenagem de ferramentas, peças e instrumentos.

H	altura
Hu	altura útil
L	largura
Lu	largura útil
P	profundidade

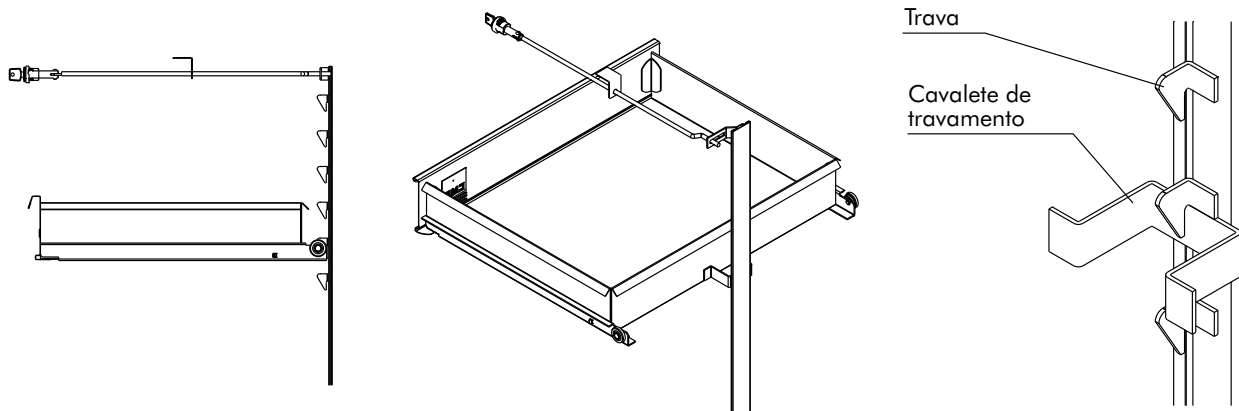


Algumas gavetas são dotadas de divisórias móveis. Este sistema permite dispor o aproveitamento do espaço em diferentes formas.

- #M As referências que possuem divisórias *móveis* serão acompanhadas deste ícone.
- #F As referências que possuem divisórias *fixas* serão acompanhadas deste ícone.

SISTEMA DE TRAVAMENTO DAS GAVETAS

Este sistema garante o travamento eficaz das gavetas. O cavalete de travamento está posicionado no centro traseiro das mesmas, aumentando a rigidez de travamento. As travas deslizam sobre guias lubrificadas proporcionando um encaixe perfeito entre cavalete de travamento e trava das gavetas.

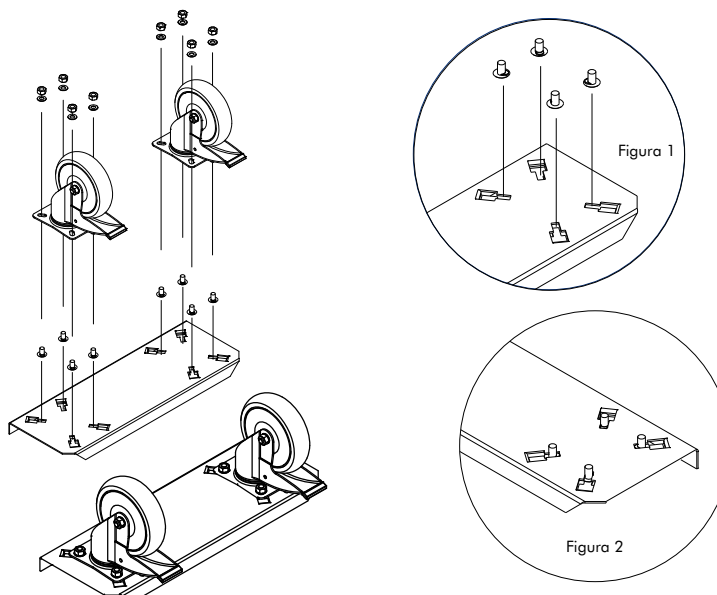


MONTAGEM DOS RODÍZIOS

Nossos engenheiros desenvolveram um sistema de fixação seguro, de fácil montagem e troca dos rodízios.

Procedimentos de montagem:

- 1 - Vire o carrinho de cabeça para baixo.
- 2 - Encaixe os parafusos nos devidos rebaixos, conforme figura 1 e 2.
- 3 - Encaixe os rodízios nos parafusos, observando que os rodízios giratórios fiquem do mesmo lado do puxador.
- 4 - Coloque as arruelas e porcas e aperte-as utilizando chave de boca 13mm.

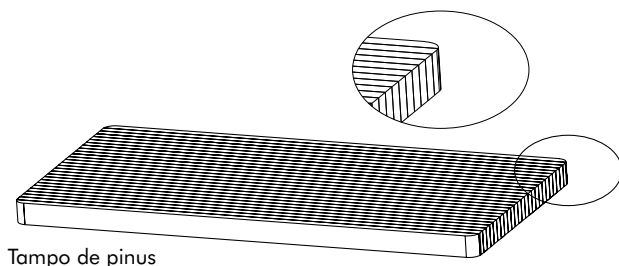


TAMPOS

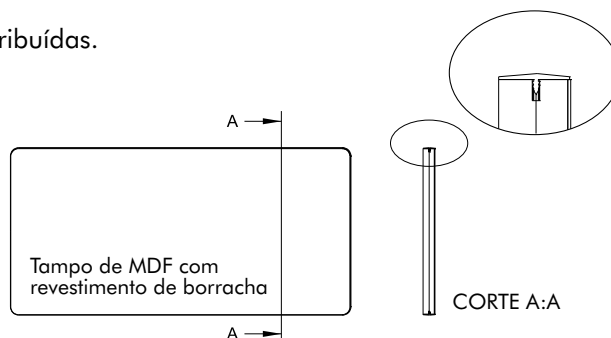
Os tampos de pinus utilizados pela CMB são provenientes de árvores de reflorestamento. Estes tampos são formados por sarrafoz beneficiados colados sob pressão e invernizados posteriormente.

Suas características principais são:

- Beleza.
- Maciez: ideal para absorver impactos.
- Robustez: o que o torna eficiente para grandes cargas distribuídas.



Tampo de pinus



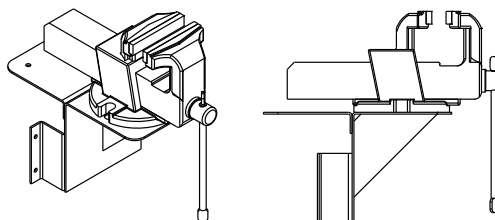
Os tampos de MDF utilizados pela CMB são formados por duas placas maciças de MDF coladas sob pressão. Recebem um revestimento superior de borracha natural com dureza de 70 Shore e acabamento lateral "T" de PVC. Suas características principais são:

- Absorver grandes impactos sem danificar os produtos.
- Robustez total tanto para carga distribuída quanto para carga localizada.
- Fácil limpeza.

Obs.: Sob consulta dispomos também de revestimento de borracha nitrílica para trabalhos freqüentes com solventes, graxas e derivados.

SUPORTES DE MORSAS

Os suportes de morsas desenvolvidos pela CMB são reforçados, ficando nas laterais dos produtos, não interferindo na área de trabalho. As áreas de fixação dos suportes de morsas também são reforçadas para absorverem esforços e impactos.



TRATAMENTO DE SUPERFÍCIE

Todos os produtos CMB passam por tratamento de superfície que tem como objetivo prepará-los para receber e formar uma camada microcristalina de fosfato de zinco e assim aumentar a resistência à corrosão e facilitar a aplicação da pintura.

O tratamento é feito nas seguintes etapas:

- 1) **BANHO DE DESENGRAXE:** a superfície fica limpa e livre de graxa ou produto similar, aplicando um produto químico com alto poder desengraxante e detergente.
- 2) **BANHO DE REFINAMENTO DE CAMADA:** tornará a superfície própria para deixar a camada de fosfato fina e uniforme através do produto químico que servirá de base para receber o fosfato de zinco.
- 3) **FOSFATIZAÇÃO:** é a fase mais importante do processo. É quando a superfície recebe o produto químico fosfatizante de alto rendimento, que será responsável pela formação de uma camada microcristalina.
- 4) **LAVAGEM:** com água.
- 5) **SECAGEM:** etapa final do tratamento, feita em estufa com renovação e circulação contínua de ar e temperatura não superior a 150°C.

Obs: Os banhos são feitos por imersão em tanques.

PINTURA

A CMB utiliza pintura eletrostática com tinta pó em seus produtos, o que garante uma melhor qualidade no acabamento e uma maior resistência física e química.

A tinta utilizada é híbrida (epoxi e poliéster) ideal para ambientes internos.

Obs.: Sob encomenda pintamos o produto na cor desejada e para qualquer tipo de ambiente.